

Docugate

Erstellungsdatum:
13. Dezember 2011

Änderungsdatum:
13. Dezember 2011

Version / Revision:
5.1 / 1

Total Seiten: 3

Kurzbeschreibung

www.docugate.com

Leuchter Informatik AG
Winkelriedstrasse 45
6003 Luzern

T +41 41 226 50 50
F +41 41 226 50 51

www.leuchterag.ch
info@leuchterag.ch

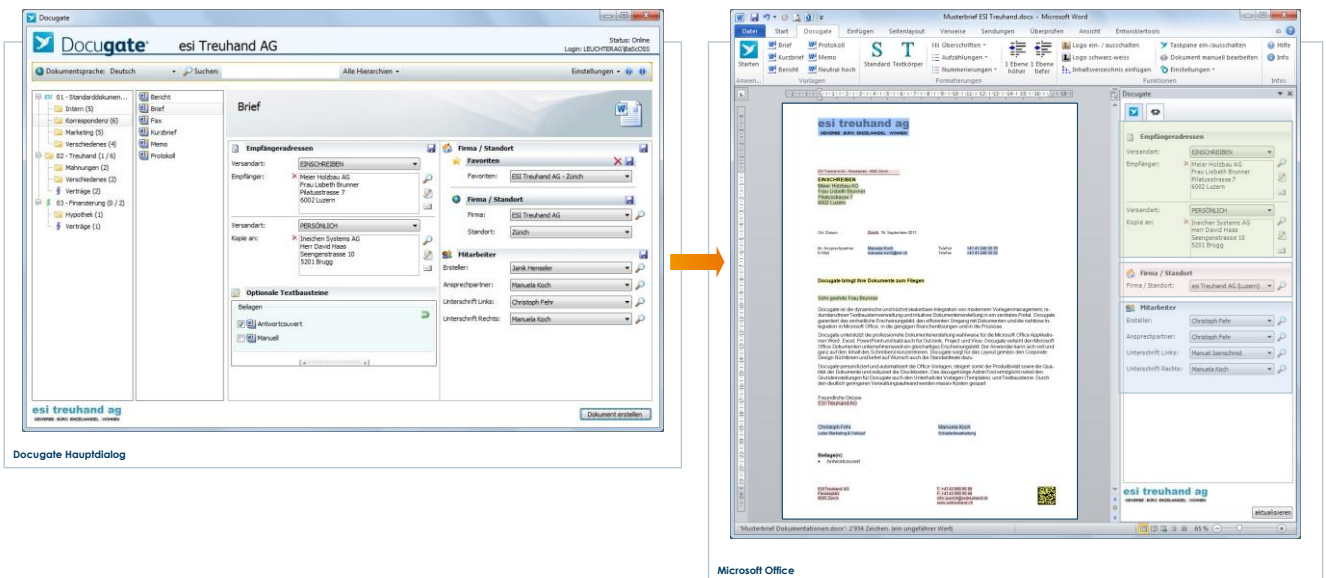
Docugate ist die dynamische und höchst skalierbare Integration von modernem Vorlagenmanagement, redundanzfreier Textbausteinverwaltung und intuitiver Dokumentenerstellung in ein zentrales Portal. Docugate garantiert das einheitliche Erscheinungsbild, den effizienten Umgang mit Dokumenten und die nahtlose Integration in Microsoft Office, in die gängigen Branchenlösungen und in die Prozesse.

Microsoft Office gewährt dem Anwender sehr viele Freiheiten und Möglichkeiten in der Gestaltung von Dokumenten. Dies führt oft dazu, dass in einer Unternehmung verschiedenste Layoutvarianten und Vorlagen für die gleichen Aufgaben erstellt, verwendet und unterhalten werden. Als Folge davon bleiben die Effizienz und die visuelle Identität – das Corporate Design – auf der Strecke.

Docugate unterstützt die professionelle Dokumentenerstellung wahlweise für die Microsoft Office Applikationen Word, Excel, PowerPoint und bald auch für Outlook, Project und Visio. Docugate verleiht den Microsoft Office Dokumenten unternehmensweit ein gleichartiges Erscheinungsbild. Der Anwender kann sich voll und ganz auf den Inhalt des Schreibens konzentrieren, Docugate sorgt für das Layout gemäss den Corporate Design Richtlinien und liefert auf Wunsch auch die Standardtexte dazu.

Docugate personalisiert und automatisiert die Office Vorlagen, steigert somit die Produktivität sowie die Qualität der Dokumente und reduziert die Druckkosten. Das dazugehörige AdminTool ermöglicht nebst den Grundeinstellungen für Docugate auch den Unterhalt der Vorlagen (Templates) und Textbausteine. Durch den deutlich geringeren Verwaltungsaufwand werden massiv Kosten gespart.

Mit Docugate kann schnell und einfach ein Dokument erstellt werden, indem in der Docugate Maske (Front-end) die gewünschte Sprache und Basisvorlage für das Schriftstück gewählt wird. Anschliessend sind lediglich einige wenige Schritte zu Generierung des Dokuments notwendig.



Docugate stellt die Zugriffe auf die gängigsten Quellen wie Excel, Access, SQL, MySQL, Oracle, Lotus Notes, Active Directory, Novell Directory Service, Outlook, SharePoint, TwiXtel, SAP usw. für Kunden-, Firmen-, Standort- und Benutzerdaten zur Verfügung und bietet eine ganze Reihe von Modulen und Funktionen für die Formatierung der Dokumente.

Der Nutzen von Docugate richtet sich insbesondere an die folgenden Anspruchsgruppen: Marketing, Informatik, Geschäftsleitung, Quality Manager, Compliance Officer, Administration und die Anwender. Die Funktionen sind in der zentralen Docugate Maske abrufbar, fügen sich aber auch direkt in die jeweiligen Office Applikationen ein und gewährleisten dem Benutzer einen intuitiven Zugang.

Mit Docugate werden Büro Automation und Office Integration gross geschrieben. Die Integration geht aber noch weiter, indem Docugate auch die vor- und nachgelagerten Systeme und Drittapplikationen anbindet sowie die entsprechenden Branchenlösungen berücksichtigt.

„Docu“ steht für Dokument im weiteren Sinne und gilt als physischer Ausdruck aber auch als PDF, E-Mail, Dateneinheit oder Datei schlechthin. „Gate“ steht für Portal, in welchem Menschen oder Applikationen durch entsprechenden Input den Prozess der Dokumentenerstellung anstossen und aus dem als Output ein klassisches Dokument, aber auch ein Datenfluss in eine Applikation, eine Datenbank, ein DMS oder ein Archiv resultiert.

Docugate ist die modulare Fusion der beiden Standardprodukte **WordPlus** und **DocuComposer** der Leuchter Informatik AG, welche seit dem Jahr 1991 ständig weiterentwickelt und verbessert wurden. Im Jahr 2008 wurde Docugate unter dem Namen WordPlus 4.0 auf Basis von .NET komplett neu entwickelt und steht heute als topaktuelles Vorlagenportal zur Verfügung. Die praxisnahen Office Lösungen der Leuchter Informatik AG werden bis heute weltweit an weit über 150'000 Arbeitsstationen erfolgreich im Büroalltag eingesetzt.

